

# System recyklingowania odpadów się zmienia

Polish: Your recycling service is  
changing

**Wszystko,  
co musisz  
wiedzieć**



# Od teraz domowe odpady recyklingować będziesz inaczej

Glasgow chce stać się miastem zero waste. W maju 2019 r. ogłosiliśmy alarm klimatyczny i zobowiązaliśmy się osiągnąć neutralność pod względem emisji dwutlenku węgla do 2030 r.

Aby osiągnąć te cele, konieczne będzie odzyskiwanie większej ilości odpadów. Recykling przyczynia się do redukcji emisji dwutlenku węgla. Przetwarzając odpady, zużywa się mniej energii niż przy wykorzystywaniu nowych surowców.

Kwestia recyklingu jest więc naprawdę istotna.

Od tej pory recykling odpadów domowych będzie wyglądać inaczej – nowy system segregacji śmieci w Glasgow odpowiada krajowym zaleceniom w Szkocji (Kodeks postępowania, w oparciu o Statut recyklingu domowego) i aktualizacjom, które wprowadziły już inne samorządy lokalne.

Te wielkie zmiany ułatwią proces domowego recyklingu oraz zagwarantują dużo lepszą jakość zbieranych przez nas odpadów.

## Co się zmienia?

- Otrzymujesz od nas nowy **szary kosz** przeznaczony do recyklingowania plastiku, metali, kartonów po mleku czy soku, miękkiego plastiku oraz folii.
- Poza plastikowymi butelkami od teraz – wrzucając je do szarego kosza – recyklingowi możesz poddawać również inne tworzywa sztuczne. Są to m.in. kubeczki po jogurcie, pudełka po margarynie, tacki na żywność, produkty z miękkiego plastiku oraz folii (np. plastikowe opakowania, reklamówki, folie zabezpieczające pojemniki).
- Do niebieskiego kosza należy już wrzucać wyłącznie papier, tekturę i kartony.

**Pamiętaj, żeby na niebieskim i zielonym koszu umieścić dołączoną naklejkę**



**NOWOŚĆ!**



**ZMIANY!**

# Lepszy system usuwania odpadów i ich recyklingu

## szary kosz

plastik, metale, kartony po mleku czy soku, miękki plastik i folia



opróżniany co  
4 tygodnie

## niebieski kosz

papier, tektura i kartony



opróżniany co  
4 tygodnie

## fioletowy kosz

szklane butelki i słoiki



opróżniany co  
8 tygodnie

## brązowy kosz

żywność i odpady ogrodnicze



opróżniany co  
2 tygodnie

## zielony kosz

wszystko, czego nie da się poddać recyklingowi



opróżniany co  
3 tygodnie

# Poprawny recykling

Zanim Twój kosz do recyklingu zostanie opróżniony, nasz zespół upewni się, że wśród odpadów nie znalazły się niewłaściwe przedmioty.

## Które przedmioty są niewłaściwe?

Każda rzecz, która nie powinna zostać wyrzucona do danego kosza do recyklingu; odpady, których nie przepłukano oraz zawierające żywność lub płyny.

## Co wtedy?

Jeśli w Twoim koszu znalazły się nieodpowiednie przedmioty, nasz zespół go nie opróżni. Oznaczy kosz i poprosi, by przed kolejnym odbiorem odpadów wyjąć z kosza niewłaściwe przedmioty.

Jeżeli sytuacja ta będzie się powtarzać, a kosz będzie nieopróżniany, zostanie on odpowiednio oznaczony, a Ty – otrzymasz list wyjaśniający, jakie przedmioty należy umieszczać w danym koszu do recyklingu.

Możliwe, że Twoje miejsce zamieszkania odwiedzi wówczas inspektor bądź inspektorka samorządu, którzy wyjaśnią Ci, w jaki sposób korzystać z systemu recyklingu.

Jeśli nieodpowiednie przedmioty będą nieustannie trafiać do kosza do recyklingu, może on zostać usunięty.

Utylizacja odpadów z zielonego kosza kosztuje samorząd lokalny więcej niż ich recykling – warto więc mieć absolutną pewność, do którego kosza każdy przedmiot powinien trafić.



# Dobrze wiedzieć...



## Okres przejściowy

Przez około 4 tygodnie od pojawienia się nowych szarych koszy będziemy opróżniać wszystkie kosze do recyklingu, **nawet jeśli zawierać będą niewłaściwe przedmioty**. W takim wypadku oznaczymy jednak kosz, żeby zwrócić uwagę na źle posegregowane odpady. **Po upływie okresu przejściowego** wszelkie zawierające niewłaściwy rodzaj odpadów kosze zostaną oznaczone i **nieopróżnione** – zaczniesz obowiązywać opisana na poprzedniej stronie polityka segregacji.



## Polityka jednego zielonego kosza

Każde gospodarstwo domowe uprawnione jest do **jednego zielonego kosza** na odpady nienadające się do recyklingu. Na należącym do Ciebie zielonym koszu umieść dołączoną do broszury naklejkę – to gwarancja tego, że w przyszłości kosz będzie opróżniany. Przez około 4 tygodnie od pojawienia się nowych szarych koszy będziemy opróżniać wszystkie zielone kosze, nawet te bez naklejki.

Po upływie okresu przejściowego wszelkie zielone kosze **bez naklejki nie będą opróżniane**.



**Jeden odbiór odpadów  
na gospodarstwo  
domowe**

opróżniany co 4 tygodnie

**W szarym koszu umieszczaj  
plastik, metale, kartony  
po mleku czy soku, miękki  
plastik i folię**



plastikowe butelki

**NOWOŚĆ!**



plastikowe pojemniki,  
kubeczki i tacki



plastikowe i metalowe  
kapsle oraz pokrywki



puszki



puzki  
aerizowane

**NOWOŚĆ!**



czysta folia aluminiowa  
i tacki aluminiowe



metalowe i plastikowe  
pojemniki na słodycze  
i ciasteczka

**NOWOŚĆ!**



kartony na żywność  
i napoje

**NOWOŚĆ!**



miękki plastik i folia  
(np. plastikowe opakowania,  
reklamówki, foliowe  
pokrywki)

Recyklingowi  
możemy  
poddawać tylko  
czyste odpady



**1** Przepłucz i zgnieć wyrzucane przedmioty. Nie trzeba usuwać z nich etykiet.



**2** Wszystkie odpady umieść w szarym koszu luzem – nie wrzucaj ich zapakowanych w worki na śmieci.



**3** W dzień odbioru odpadów kosz musi znaleźć się przy krawężniku do godz. 7:00, z uchwytami skierowanymi do jezdni.

Do szarego kosza nie należy wrzucać żadnego z tych przedmiotów:

- ✗ szkła
- ✗ styropianu
- ✗ baterii
- ✗ elektroniki
- ✗ pojemników na oleje czy farby
- ✗ metalowych garnków, patelni czy brytfanek
- ✗ pieluch
- ✗ odpadów nienadających się do recyklingu

opróżniany co **4** tygodnie

# W niebieskim koszu umieszczaj papier, tekturę i kartony



gazety i czasopisma



koperty i niechciana  
poczta



papier z niszczarki



książki w papierowej oprawie  
(lub oddaj do sklepu  
charytatywnego)



kartki z życzeniami  
i papier do pakowania



czyste pudełka po pizzy



kartony na jajka  
i puste rolki po  
papierze toaletowym



pudełka do płatków  
śniadaniowych i kartonowe  
elementy opakowań  
na żywność

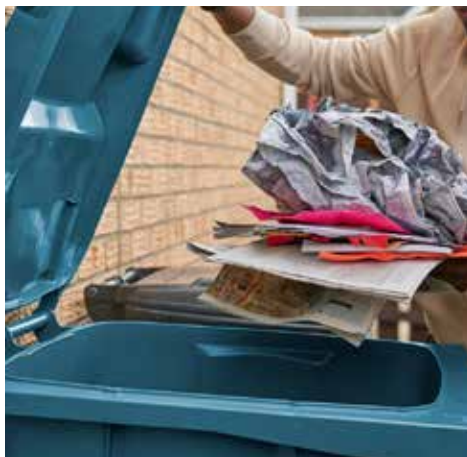


kartonowe pudełka





- 1** Papierowe lub kartonowe opakowanie należy spłaszczyć, ponieważ w ten sposób zaoszczędzisz miejsce w koszu.



- 2** Wszystkie odpady umieść w niebieskim koszu luzem – nie wrzucaj ich zapakowanych w worki na śmieci.



- 3** W dzień odbioru odpadów kosz musi znaleźć się przy krawężniku do godz. 7:00, z uchwytami skierowanymi do jezdni.

**Do niebieskiego kosza nie należy wrzucać żadnego z tych przedmiotów:**

- ✗ przedmiotów zabrudzonych jedzeniem lub płynem
- ✗ plastikowych wkładek, folii bąbelkowej czy styropianu z kartonów
- ✗ plastikowych torebek po płatkach śniadaniowych
- ✗ plastikowych opakowań po niechcianej poczcie, gazetach czy czasopismach
- ✗ wyścielanych kopert
- ✗ chusteczek do nosa lub papierowych ręczników
- ✗ tapet ściennych
- ✗ jednorazowych kubków po kawie
- ✗ książek w twardej oprawie
- ✗ odpadów nienadających się do recyklingu

opróżniany co **8** tygodni

## We fioletowym koszu umieszczaj szklane butelki i słoiki



butelki po winie  
i trunkach



butelki po piwie  
i cydrze



słoiki po żywności



słoiki po dżemie



butelki po olejach  
i occie



butelki po sosach



słoiki po kawie



butelki po lekach  
i perfumach

kapsle i pokrywki  
można zostawić  
na butelkach  
i słoikach





**1** Przepłucz butelki i stoiki.



**2** Wszystkie odpady umieść we fioletowym koszu luzem – nie wrzucaj ich zapakowanych w worki na śmieci.



**3** W dzień odbioru odpadów kosz musi znaleźć się przy krawężniku do godz. 7:00, z uchwytem skierowanym do jezdni.

Do fioletowego kosza nie należy wrzucać żadnego z tych przedmiotów:

- ✗ naczyń stołowych, ceramicznych czy ze szkła pyreksowego
- ✗ okien czy luster
- ✗ szklanek lub kieliszków
- ✗ żarówek
- ✗ odpadów nienadających się do recyklingu

opróżniany co **2** tygodnie

## W brązowym koszu umieszczaj żywność i odpady ogrodnicze\*

\*odpady ogrodnicze opróżniane są dla gospodarstw  
z zezwoleniem – złóż podanie online



torebki herbaty  
i fusy po kawie



owoce, warzywa  
i obierki



mięso, ryby,  
kości i ości



jaja i skorupki  
po jajach



chleb



ryż i makaron



skoszona trawa  
i żywopłoty



kwiaty, liście  
i chwasty



małe gałęzie

Na naszej stronie internetowej dowiesz się, gdzie dostaniesz darmowe worki do kosza na odpady żywnościowe



**1** Odpady żywnościowe umieszczaj w specjalnym koszu na żywność – używaj jedynie kompostowalnych worków. Kiedy kosz będzie prawie pełen, zawiąż worek i umieść go w brązowym koszu.

**2** Jeżeli masz opłacone zezwolenie na odpady ogrodowe, je również możesz wyrzucać do brązowego kosza.



**3** W dzień odbioru odpadów kosz musi znaleźć się przy krawężniku do godz. 7:00, z uchwytami skierowanymi do jezdni.

**Do brązowego kosza nie należy wrzucać żadnego z tych przedmiotów:**

- ✗ odpadów ogrodowych o dużych rozmiarach, np. pni drzew
- ✗ reklamówek foliowych
- ✗ pojemników po jedzeniu czy piciu
- ✗ opakowań po żywności
- ✗ płynów czy olei
- ✗ ziemi, darni lub kamieni
- ✗ odpadów zwierzęcych czy pościeli dla zwierząt
- ✗ mebli ogrodowych
- ✗ przedmiotów z metalu lub plastiku
- ✗ odpadów nienadających się do recyklingu

# Co dzieje się z recyklingowanymi odpadami?

Po opróżnieniu koszy na recykling odpady trafiają do zakładów recyklingu, gdzie są sortowane i przetwarzane.

Więcej o procesie recyklingu dowiesz się z filmików wideo na naszej stronie. Aby ją odwiedzić, za pomocą smartfona zeskanuj znajdujący się obok kod QR.



Zeskanuj mnie

## szary kosz



Plastik, metale, kartony po mleku czy soku, miękki plastik oraz folię sortuje się, beluje i wysyła, by przerobić je na nowe produkty.



## niebieski kosz



Papier i tekturę beluje się, rozdrabnia i przemienia w nowe produkty z papieru i tektury.



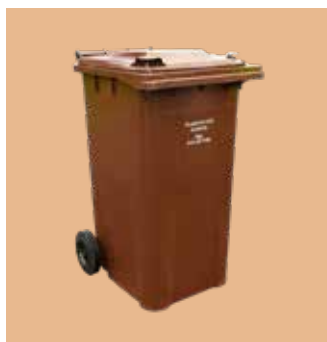
## fioletowy kosz



Szkoło przewozi się do fabryki, gdzie jest ono rozdrabniane, sortowane ze względu koloru, topione, a następnie przetwarzane w nowe butelki i słoiki.



## brązowy kosz



Żywność i odpady ogrodnicze zabierane są do kompostowni zbiornikowej, gdzie przetwarza się je na kompost.



## zielony kosz



Odpady nienadające się do recyklingu trafiają do Centrum Recyklingu i Energii Odnawialnej w Glasgow, gdzie przetwarza się je i utylizuje.



# Informacje dodatkowe

## Dziękujemy za to, że recyklingujesz odpady

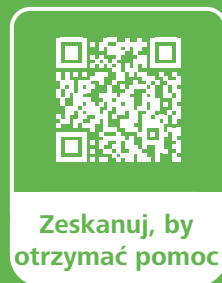
Sortując odpady, każdy i każda z nas pomaga chronić cenne surowce oraz redukować szkodliwe emisje. Wspólnie możemy działać bardzo wiele – dlatego właśnie zmieniliśmy domowy system odbioru odpadów. Od teraz jakość recyklingowanych przedmiotów będzie jeszcze lepsza. Pomóż nam, umieszczając w każdym koszu odpowiednie odpady w czystym i suchym stanie.

## O czym jeszcze warto wiedzieć?

Poza nowym systemem opróżniania domowych koszy nasze miasto czekają również inne zmiany. Obecnie wypróbujemy nowy system odbioru odpadów pozwalający zwiększyć ilość odbieranych z mieszkań przedmiotów, które nadają się do recyklingu. Pracujemy także nad budową nowoczesnego centrum recyklingu w Queenslie – po jego otwarciu zawartość niebieskich i szarych koszy przetwarzana będzie właśnie tam.

## Dostępność

Informacje te mogą na Twoje życzenie zostać udostępnione w różnych formatach i językach używanych przez lokalne społeczności. Jeśli chcesz dowiedzieć się na ten temat więcej lub potrzebujesz dostępu do innego formatu lub języka tej broszury, odwiedź stronę [glasgow.gov.uk/twinstream](https://glasgow.gov.uk/twinstream)



## Kontakt

Więcej informacji znajdziesz na stronie [glasgow.gov.uk/recycling](https://glasgow.gov.uk/recycling)